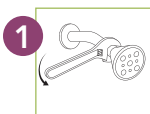


Cómo instalar tus nuevas mejoras de eficiencia energética

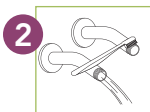
Gracias por elegir la opción de ahorrar energía y agua.

Te ofrecemos las siguientes instrucciones para ayudarte a instalar los cabezales de ducha y aireadores de grifo de alta eficiencia.



Cabezal de ducha

Necesitarás: un alicate o una llave inglesa ajustable, un trapo y cinta de plomero.



1. Retira el cabezal de ducha viejo. La mayoría de los cabezales de ducha pueden desenroscarse con la mano; si no, usa un alicate o una llave inglesa. Asegúrate de desenroscar lentamente el cabezal de ducha y de sostener el tubo de suministro de agua mientras lo desenroscas, ya que un movimiento brusco y repentino podría romper el tubo de suministro. Usa un trapo para proteger el acabado.



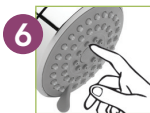
2. Limpia las roscas del brazo de la ducha, y luego abre la llave del agua para lavar el tubo.



3. **CIERRA LA LLAVE DEL AGUA.** Introduce la arandela incluida en el cabezal de ducha para evitar fugas.

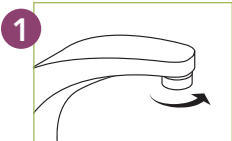


4. Acopla el cabezal de ducha nuevo al brazo de la ducha girándolo en sentido horario (usa una llave inglesa si fuera necesario, y no des más de un cuarto de vuelta con la llave). Usa un trapo para proteger el acabado del cabezal de ducha. **NO LO APRIETES DEMASIADO.**



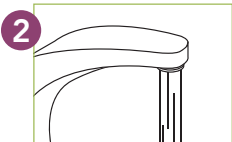
5. Tus cabezales de ducha vienen con varios modos de rociado, como el rociado de cuerpo completo, el rociado masajeador y la pausa (para enjabonarse o afeitarse). **Para cambiar el modo de rociado:** gira la cara de la ducha para seleccionar el modo deseado.

6. **Para limpiarlo:** Tu Evolve Showerhead tiene boquillas pulverizadoras que son fáciles de limpiar y no se obstruyen. Si deseas eliminar los depósitos minerales, simplemente desliza tu dedo sobre las puntas de las boquillas mientras el cabezal de ducha está en funcionamiento.

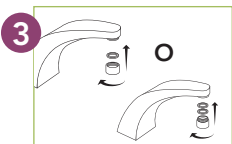


Aireadores de grifo

Necesitarás: una llave inglesa ajustable, un trapo y arandelas de hule.



1. Retira el aireador viejo del grifo. Usa una llave inglesa si fuera necesario. Usa un trapo para proteger el acabado.

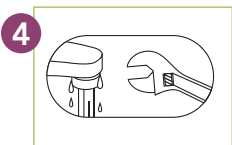


2. Enciende la llave del agua para lavar el grifo.

3. **CIERRA LA LLAVE DEL AGUA.** Enrosca el aireador nuevo y apriétalo con la mano.

- **Para los grifos que tienen roscas externas:** Desecha la arandela superior. Con la arandela inferior encima del aireador, enrosca el aireador en las roscas externas.

- **Para los grifos que tienen roscas internas:** Coloca la arandela superior sobre la arandela inferior encima del aireador y enrosca el aireador en las roscas internas del grifo.



4. Abre la llave del agua. Si el aireador gotea, usa la llave inglesa para apretarlo hasta que quede ajustado. Usa un trapo para proteger el acabado. **NO LO APRIETES DEMASIADO.**

Nota: Fluirá un delgado chorro de agua desde tu aireador cuando la llave esté en posición de cerrada. Esto es normal y forma parte de su protección contra escaldaduras.

Para limpiar: Retira el aireador y enjuaga las piezas.



No olvides demostrar tus habilidades de ahorro energético en la **Zona de Diversión de Fuzzy**. Sigue el juego en socalren.org/energymonsters.

SoCalREN y ICF no se hacen responsables de ningún daño que se produzca por la instalación de las piezas del kit.