

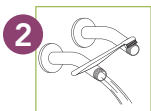
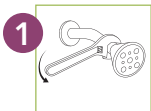
如何安装新能效升级装置

感谢您选择节约能源和水。

以下说明旨在帮助您安装高效淋浴喷头和水龙头曝气器。

淋浴喷头

您需要：钳子或活动扳手、布、水管工胶带。

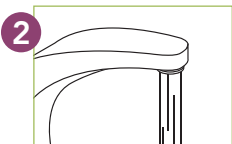


1. 拆下旧的淋浴喷头。大多数淋浴喷头可用手拧下；如果不能，使用扳手或钳子。请务必慢慢地拧下淋浴喷头，并在此过程中握住供水管。突然拧下可能会将供水管弄坏。用布保护供水管的饰面。
2. 清洁淋浴臂螺纹，然后打开水龙头冲洗管道。
3. 关闭水源。将随附的垫圈插入淋浴喷头，以防漏水。
4. 顺时针旋转，将新淋浴喷头安装到淋浴臂上 — 如有必要，使用扳手，扳手转动不要超过 $\frac{1}{4}$ 圈。用布保护淋浴喷头的饰面。切勿拧得过紧。
5. 淋浴喷头有多种喷水模式，包括全身喷水、按摩喷水以及暂停涂肥皂或剃须。**如需更改喷水模式：** 旋转喷水面，选择所需的模式。
6. **如需清洁淋浴喷头：** Evolve 淋浴喷头装有易于清洁、防塞喷嘴。如需清除沉积的矿物质，只需在淋浴喷头喷水时将手指沿着喷嘴顶端滑动即可。



水龙头曝气器

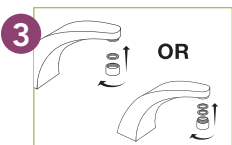
您需要：活动扳手、布、橡胶垫圈。



1. 从水龙头上取下旧曝气器。必要时使用扳手。用布保护饰面。

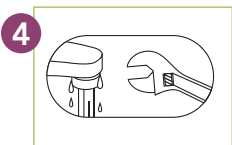
2. 打开水龙头，冲洗水龙头。

3. 关闭水源。拧上新的曝气器，用手拧紧。



- **如果是外螺纹水龙头：**丢弃上垫圈。将下垫圈放在曝气器顶部，将曝气器拧到外螺纹上。

- **如果是内螺纹水龙头：**将上垫圈放在曝气器顶部的下垫圈上，并将曝气器拧入水龙头的内螺纹。



4. 打开水龙头。如果曝气器漏水，用扳手拧紧，直至吻合紧密。用布保护饰面。**切勿拧得过紧。**

注释：当翻转阀门处于关闭位置时，会有少量水从曝气器中流出。这是正常现象，也是曝气器防烫功能的一部分。

如需清洁曝气器：拆下曝气器，冲洗部件。



不要忘记在 **Fuzzy 乐趣区** 展示您的节能技能。
请在以下网站探索：

socalren.org/energymonsters

SoCalREN 和 ICF 对因安装组件部件而造成的损坏不承担任何责任。